

DF28 | FAUTEUIL

In de Compass Collection kan een fauteuil natuurlijk niet ontbreken. Maak kennis met de DF28: een compacte fauteuil met comfortabele, stevige zit. De armleggers zijn van massief hout en de zitting en rug zijn gestoffeerd met kwaliteitsstof*. Het frame is van gevouwen plaatstaal, gepoedercoat in drie mogelijke kleuren. De sterpoot hint nog naar industrieel design, de oorsprong van de collectie. Nuchter maar markant trekt deze blikvanger de aandacht naar zich toe in de huiskamer, foyer of het café. Bescheiden van formaat, groots in uitstraling.

* Kwaliteitsstoffen van De Ploeg en Kvadrat.

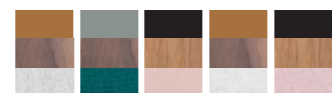


MATERIAAL

Frame van gevouwen plaatstaal, gelast en afgewerkt met poedercoat. Zitting en rugleuning zijn bedekt met kwaliteitsstof of wol. Armleuningen van massief hout met een afwerking in olie.

VOORRAAD UITVOERINGEN

Frame | Armleuningen | Stof



Okerbruin | Walnoot | Hallingdal 65 10
Cementgrijs | Walnoot | Ploegwool 56
Zwart | Eiken | Steelcut 605
Okerbruin | Walnoot | Calvados 99960
Zwart | Eiken | Byte Blossom 166

MAATWERK

Kleur naar keuze mogelijk voor frame, stoffering en armleuningen.

AFMETINGEN

Hoogte: 70 cm
Breedte: 62,5 cm
Diepte: 68 cm
Zithoogte: 40 cm
Zitdiepte: 46 cm
Hoogte armleuning: 58,5 cm

