



Algemene reiniging en onderhoud

- Vermijd scherphoekig speelgoed, gespen, juwelen en huisdieren, deze kunnen de vezels van het weefsel beschadigen.
- Indien er lussen of losse draden in de stof zijn gekomen, steek dan met een fijn maar stomp voorwerp dit terug in de stof.
Er mag in geen geval aan getrokken of geknipt worden.
- Meubelstoffen dienen zoals elk ander gebruikersvoorwerp regelmatig te worden gereinigd. Laat de vervuiling nooit te erg worden, maar maak regelmatig het meubel voorzichtig schoon. Gebruik een meubelborstel en borstel voorzichtig met de vleug mee.
- Gebruik bij het stofzuigen geen harde vloerborstel, maar een speciaal meubelmondstuk in combinatie met een lage zuigkracht en wrijf altijd met de vleug (pool) mee.
- Bij vlekken eerst de vaste bestanddelen zoveel mogelijk verwijderen met een lepel.
Direct een badstof handdoek natmaken met lauw warm water, uitwringen en daarna op de vlek plaatsen.
Laat de badstof handdoek liggen totdat de doek opgedroogd is.
De vlek wordt op deze manier uit de stof in de doek gezogen.
Nooit wrijven over de stof / vlek. Als de handdoek verzadigd is, deze vervangen tot de vlek niet meer afgeeft en laat vervolgens de handdoek liggen tot deze droog is.
- Zijn er specifieke vlekken, neem dan contact op met een specialistisch bedrijf dat het probleem wellicht kan oplossen (eerst op een minder zichtbare plek het eventuele aanbevolen schoonmaakproduct uitproberen).
- Zorg ervoor dat het meubel / de stof nooit in direct zonlicht staat, dit in verband met verkleuring.
- Voor een gelijkmatig verslijten van de stof, verwissel de kussens geregeld van plaats en keer de kussens om (indien mogelijk).
- Gebruik geen geur-verfrissers voor de stof, deze kunnen een chemische reactie veroorzaken.
- Spijkerbroeken kunnen afgeven op lichte (wit, ecru etc.) en midden (beige, zand etc.) kleuren.

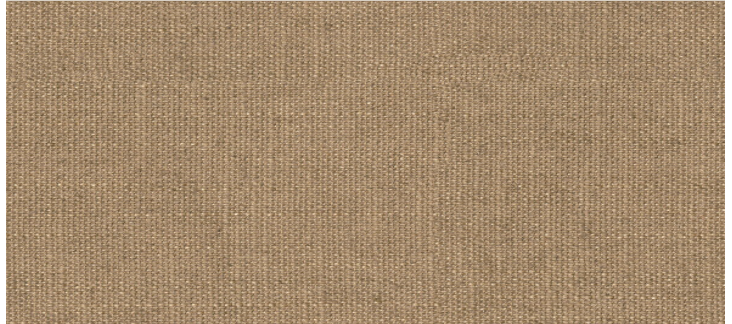


PIQUET

Algemene product specificaties:

Product groep	Platweef
Samenstelling bovendoek	40%VI 22%PES 20%CO 18%LI
Samenstelling onderdoek	n/a
Bonding / Coating	n/a
Doekgewicht	588 g/lm
Goederencode	55169300
Min. verwerkbare breedte	138 cm
Rollengte	25 mtr
Aantal kleuren	32

Foto



PIQUET

Product specifieke eigenschappen:

- rijk en natuurlijk aspect
- combinatie van natuurlijke en synthetische garens
- zachte en volle grip
- geschikt voor losse stoffering

Informatie over de productgroep:

Platweefsels zijn geweven stoffen waarbij 2 garengroepen haaks op elkaar staan. Hoe dichter de garens op elkaar staan, hoe hoger de dichtheid, des te zwaarder is de stof. Daarnaast is de dikte van de garens ook van belang voor wat betreft de constructie en het gewicht van de stof.

Test specificaties:

Slijtage Weerstand EN ISO 12947 1 & 2	28000 toeren tot draadbreek Martindale
Pilling EN ISO 12945-2	klasse 4-5 2000 Toeren
Licht Echtheid EN ISO 105 B02	Lichte kleuren 4 Midden kleuren 4 Donkere kleuren 4
Treksterkte EN ISO 13934-1	Ketting 1500 Newton Inslag 710 Newton
Scheursterkte EN ISO 13937-3	Ketting 49 Newton Inslag 54 Newton
Naadsterkte EN ISO 13936 2	Ketting 3,3 mm Inslag 3,8 mm
Wrijftechtheid EN ISO 105 X12	klasse 3 Nat klasse 4-5 Droog

Test specificaties:

Garenverf		✓
Stukverf		
Vochtafstotend		
Vlekwerend		
Brandvertragend		
Cigarette test:	BS 5852 (1979)	✓
Match test:		

Wasvoorschriften

